

EDIFICIO  
**MONTEAGUDO**



**Monteagudo y Saavedra**

# Memoria descriptiva

Edificio Monteagudo es un proyecto de inversión que se implanta en la intersección de calles Monteagudo y Saavedra, zona residencial densamente poblada de la ciudad de Resistencia y en permanente expansión inmobiliaria.



Está emplazado sobre un terreno de 1204 m<sup>2</sup>, con salida próxima a 4 de las principales avenidas: Italia, Laprida, Paraguay y Vélez Sarsfield, lo que posibilita una rápida conectividad con el centro comercial y administrativo de la ciudad.

**La obra consiste en un edificio de perímetro libre de 15 pisos con basamento, permite excelentes visuales para todos los departamentos del edificio. En planta baja se proyectan accesos peatonales y vehiculares, 6 locales comerciales con office y sanitarios, y cocheras, espacio para motos y bicicletas.** Además de servicios generales que se encuentran en los 2 pisos siguientes de basamento, a los cuales se accede por rampa.

**El proyecto plantea 95 departamentos que comprenden 26 unidades de 1 dormitorio y 69 unidades de 2 dormitorios. Desde el piso 3° al piso 15° hay 7 departamentos por planta y solo en 1° y 2° piso hay 2 unidades por planta.**



GRUPO  
**CHACOBRAS**

# Características de los departamentos

## Definiciones espaciales:

Ambientes cómodos y prácticos, tanto en áreas privadas como sociales de los departamentos.

Los departamentos disponen de balcones contiguos a las áreas sociales de los mismos (Estar- Comedor) generando continuidad espacial semicubierta de estos ambientes, mediante grandes ventanales vidriados de piso a techo.

**Dormitorios amplios y luminosos, con frentes de placares corredizos y carpinterías de aluminio.**

Se proveen cocinas con muebles de primeras líneas, mesadas y griferías completas.

Todas las terminaciones, tanto calidades de materiales como diseños, marcas y líneas, **son de primera.**

Sistema de agua caliente individual para futura conexión a termotanque (sin provisión de artefacto).

Pisos y revestimientos cerámicos en departamentos y porcellanato en acceso principal al edificio, de 1º calidad.

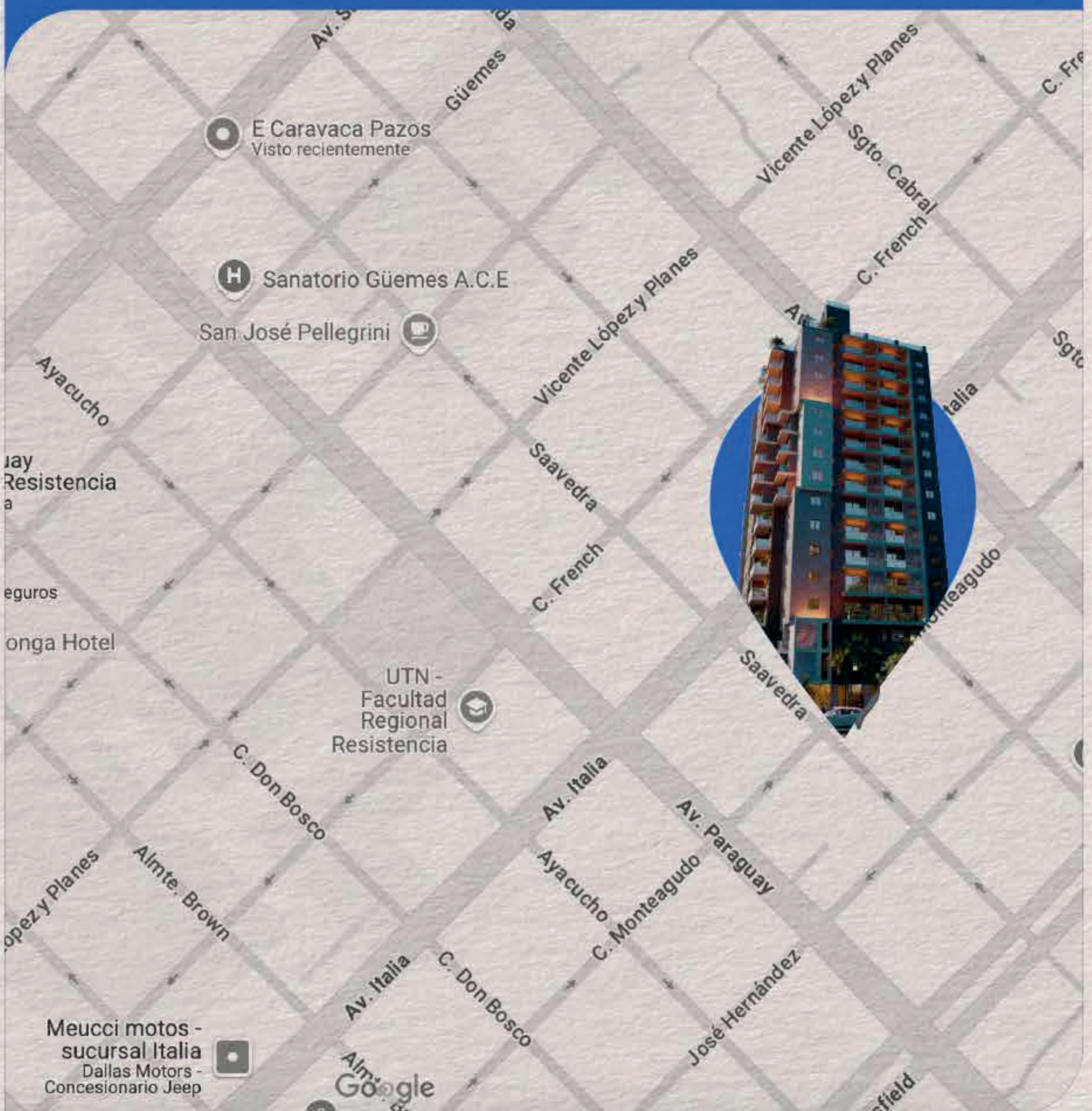
# Ubicación

El terreno se encuentra ubicado entre Monteagudo y Saavedra de la ciudad de Resistencia.

**Sus dimensiones son 24.67 x 31.17 mts.  
Superficie total de 1204,12 m2.**

- Área residencial de fácil acceso.
- Próximo a Laguna Argüello.
- A 11 cuadras de Plaza Central.
- A 2 cuadras de Av. Vélez Sarsfield, Av. Laprida, Av. Italia y Av. Paraguay.

En cercanías de AFIP, UTN, Plaza Belgrano, Sanatorio Palacio, Municipalidad de Resistencia, Colegio Don Bosco, Colegio Industrial.



# Unidades disponibles

Elija la unidad de su interés.

Documento interactivo.

Hacé click en [+ver más](#)

**7° C** - 2 Dorm. - 79.95 m<sup>2</sup>

[+ver más](#)

**8° B** - 2 Dorm. - 95.79 m<sup>2</sup>

[+ver más](#)

**13° E** - 2 Dorm. - 83.81 m<sup>2</sup>

[+ver más](#)

**14° D** - 1 Dorm. - 65.99 m<sup>2</sup>

[+ver más](#)

**15° F** - 2 Dorm. - 80.73 m<sup>2</sup>

[+ver más](#)



# C

PISO 7  
2 Dormitorios  
sin cochera

**72.40 m<sup>2</sup> propios**

m<sup>2</sup> cubiertos: **66.2 m<sup>2</sup>**

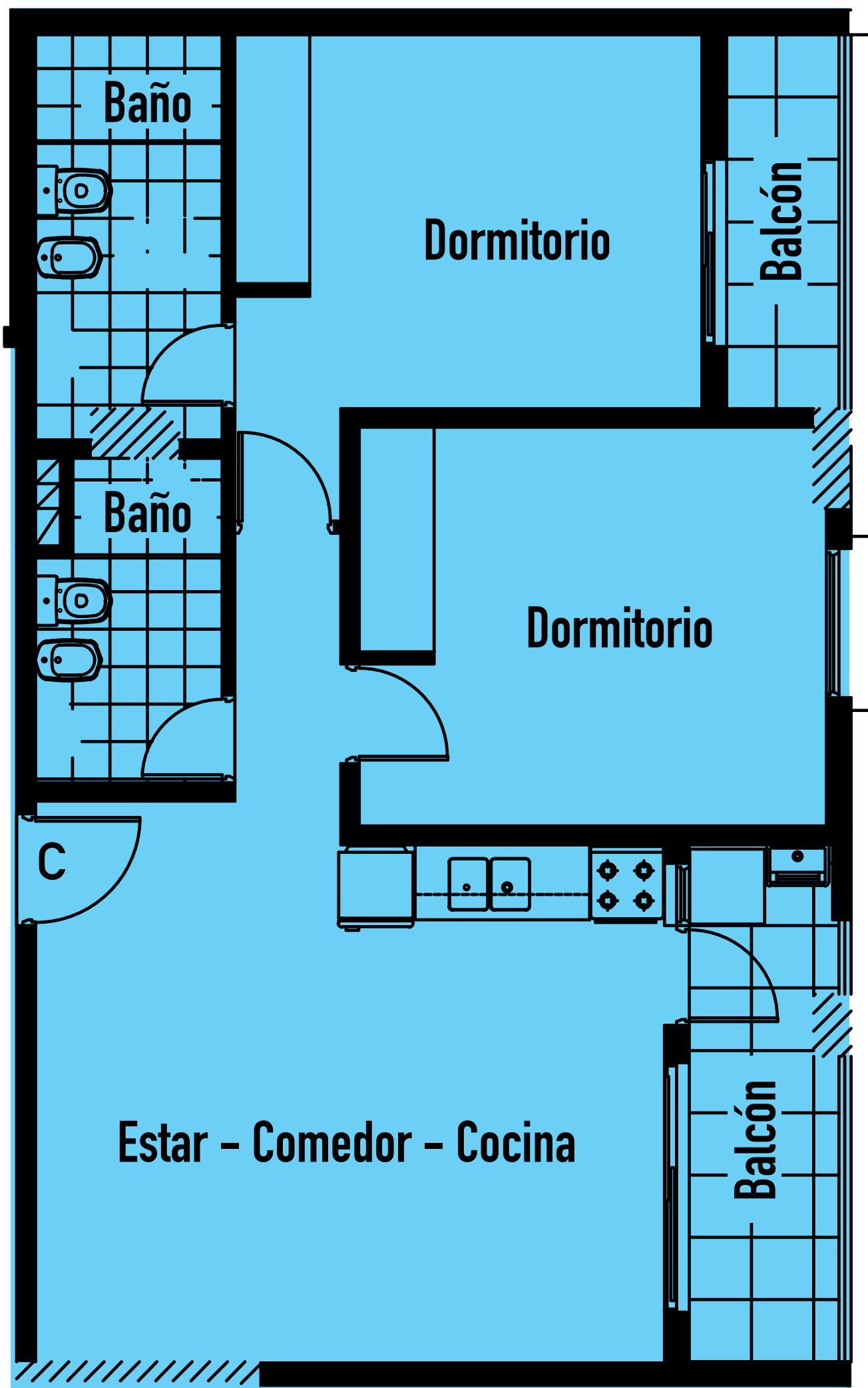
m<sup>2</sup> balcón: **6.2 m<sup>2</sup>**

Superficie total: **79.95 m<sup>2</sup>**

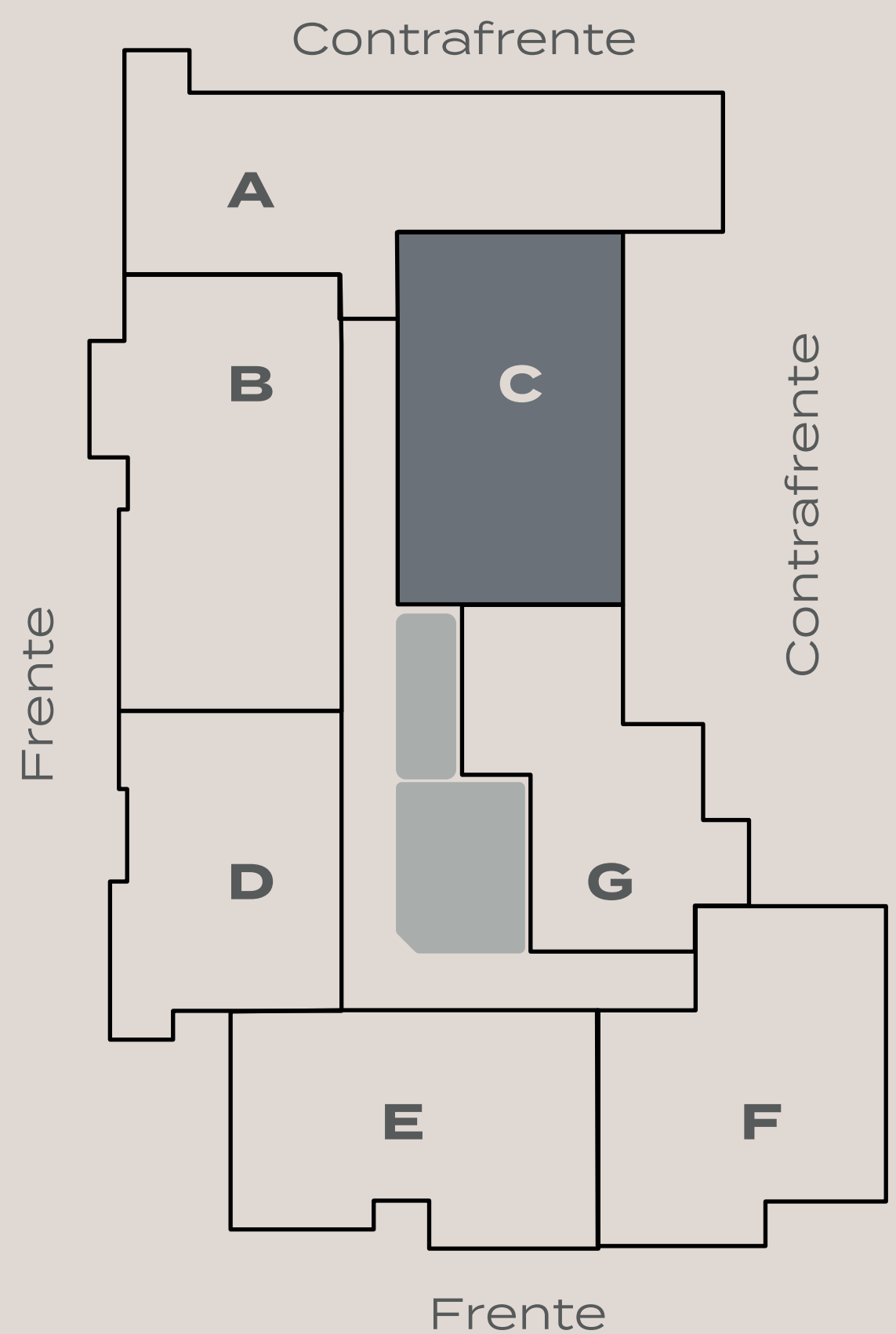
inicio



EDIFICIO  
**MONTEAGUDO**



Ubicación en planta



## PRECIO DETALLADO:

\$147.917.472 + USD 3.500 (FEE)

## FORMA DE PAGO:

**FEE de ingreso:** USD 3.500 (corresponde al costo de adquirir la cesión de crédito)

**Financiación:** actualizable por cac

ANTICIPO 1: **\$17.750.097**

ANTICIPO 2 (mes 6): **\$11.833.398**

ANTICIPO 3 (mes 12): **\$11.833.398**

**Valor restante:** \$106.500.580

29 CUOTAS: **\$3.672.434**

**Actualizable por CAC**



# B

PISO 8  
2 Dormitorios  
sin cochera

**85.43 m<sup>2</sup> propios**

m<sup>2</sup> cubiertos: **80.63 m<sup>2</sup>**

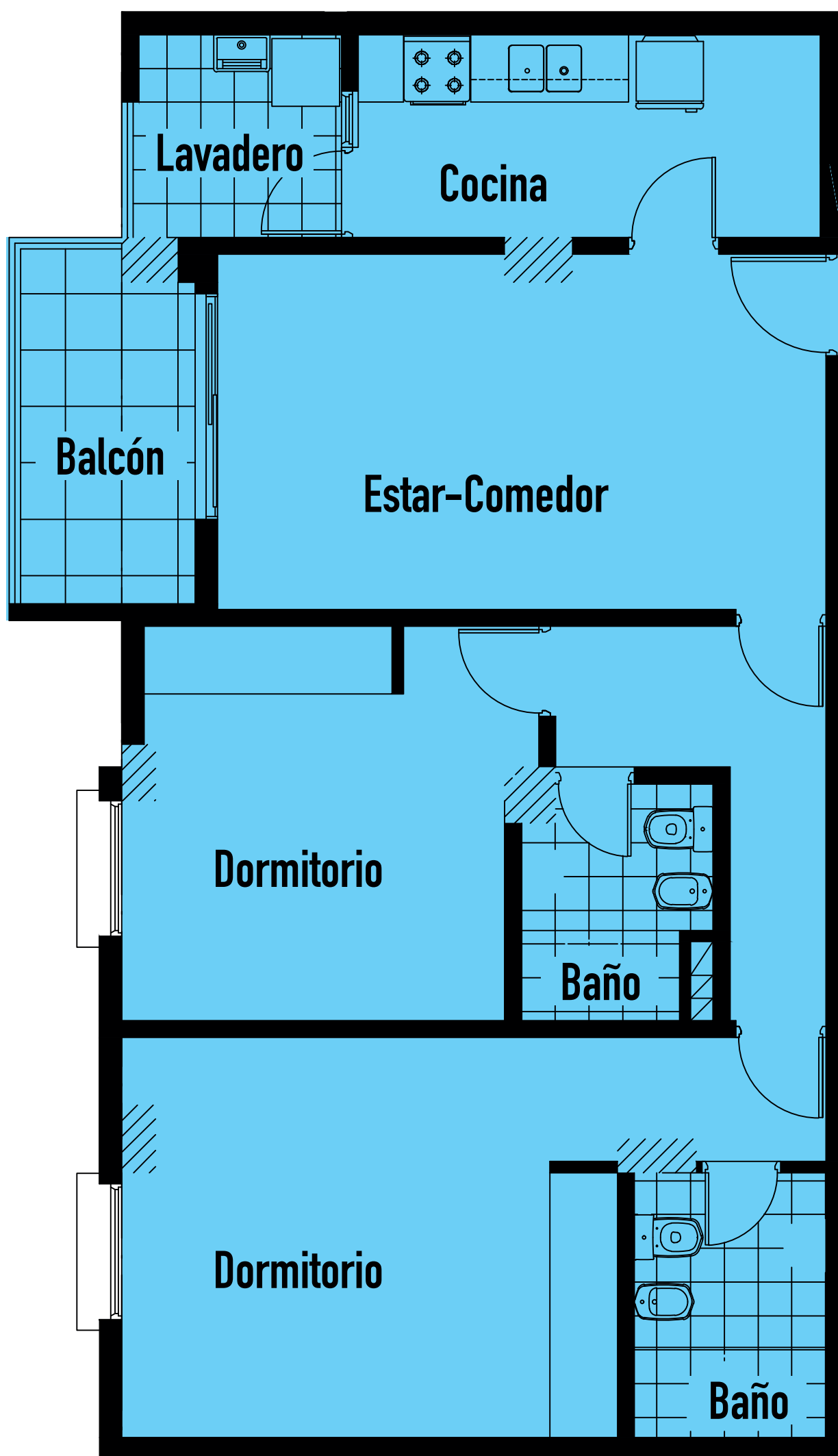
m<sup>2</sup> balcón: **4.8 m<sup>2</sup>**

Superficie total: **95.80 m<sup>2</sup>**

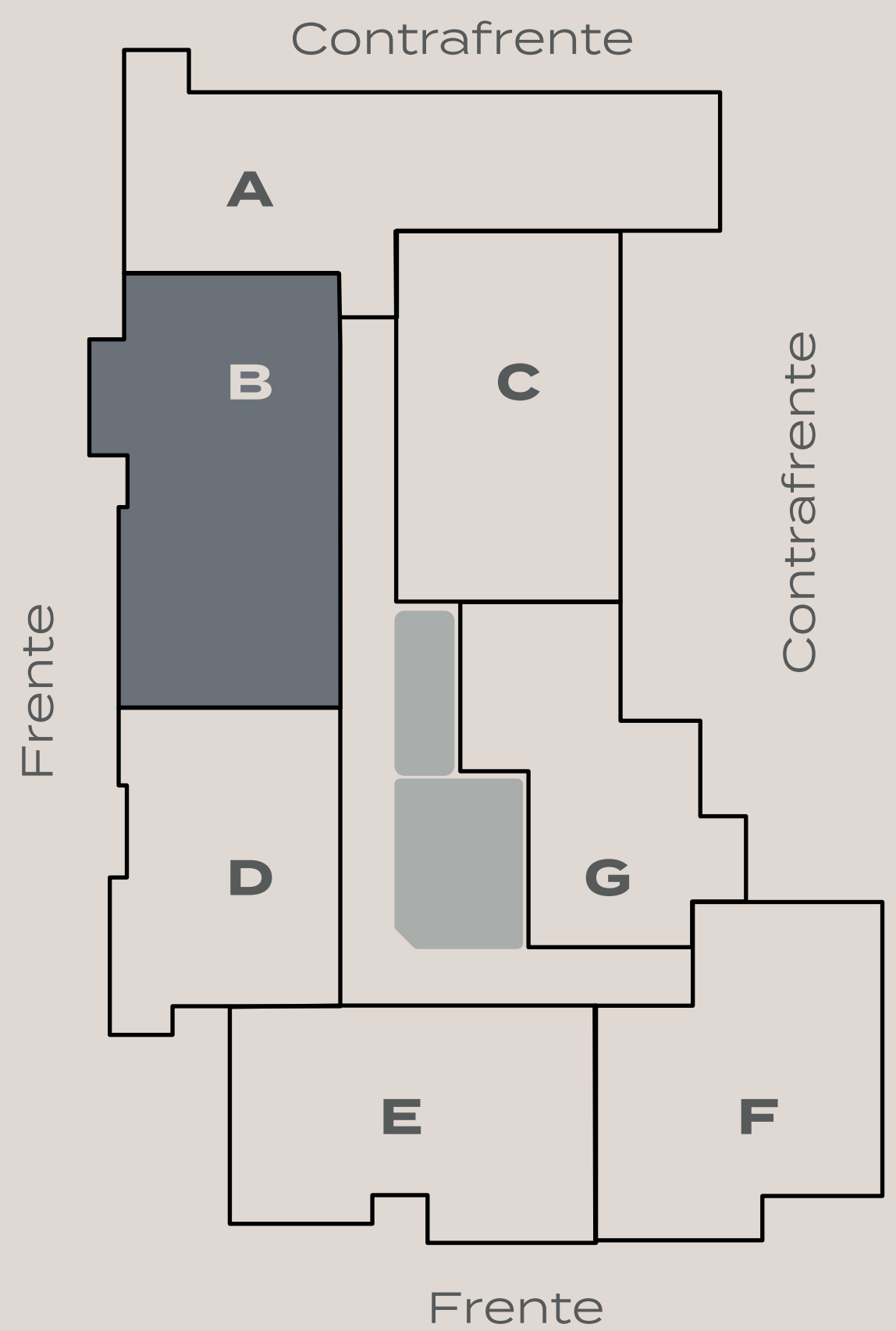
inicio



EDIFICIO  
**MONTEAGUDO**



Ubicación en planta



**PRECIOS BASE ENERO 2026:**

**PRECIO DETALLADO:**

\$174.538.530 + USD 3.500 (FEE)

**FORMA DE PAGO:**

**FEE de ingreso:** USD 3.500 (corresponde al costo de adquirir la cesión de crédito)

**Financiación:** actualizable por cac

ANTICIPO 1: **\$20.944.624**

ANTICIPO 2 (mes 6): **\$13.963.082**

ANTICIPO 3 (mes 12): **\$13.963.082**

**Valor restante: \$125.667.742**

29 CUOTAS: **\$4.333.370**

Actualizable por CAC



# F

PISO 15  
2 Dormitorios  
sin cochera

**71.86 m<sup>2</sup> propios**

m<sup>2</sup> cubiertos: **68.1 m<sup>2</sup>**

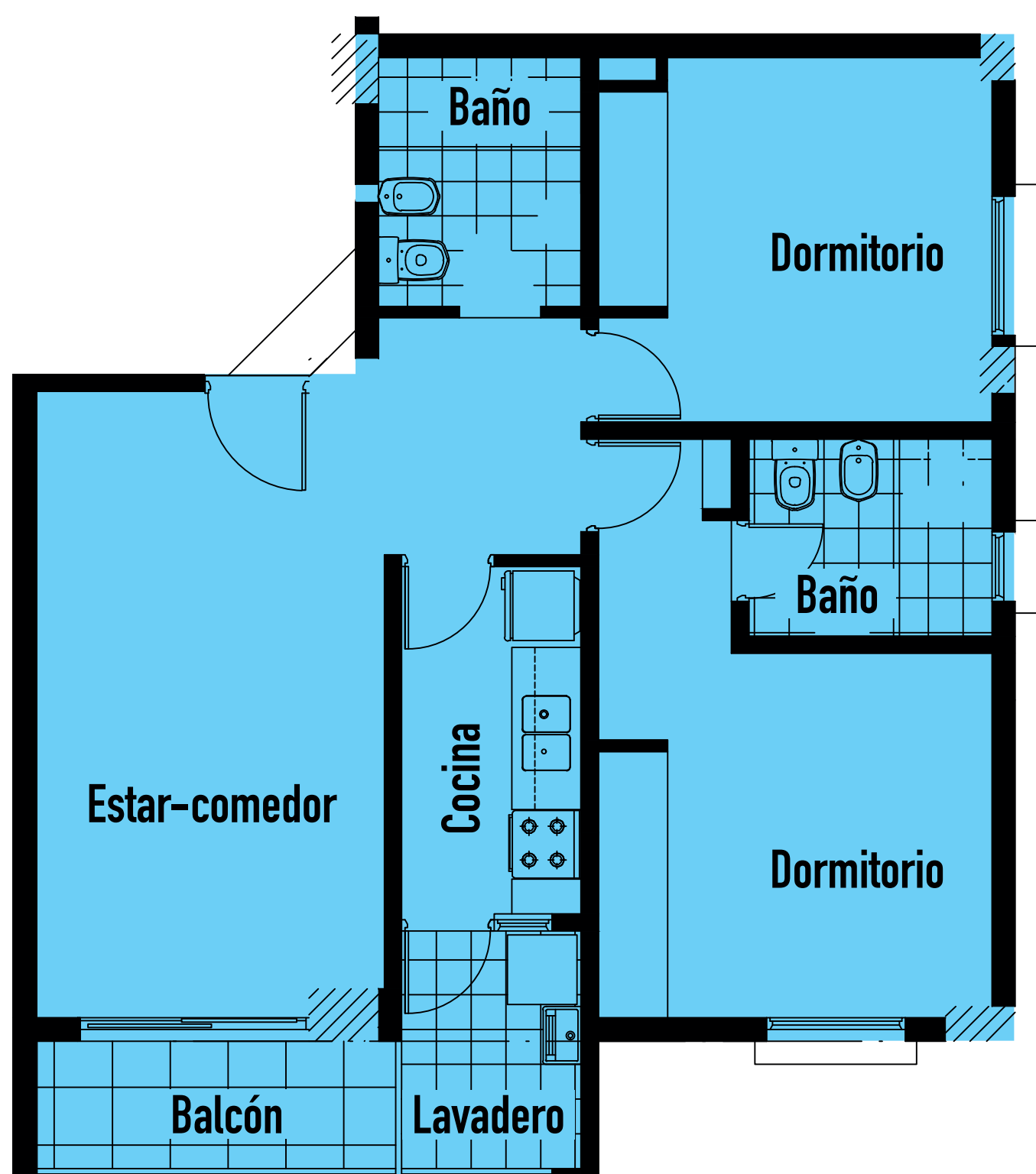
m<sup>2</sup> balcón: **3.76 m<sup>2</sup>**

Superficie total: **80.73 m<sup>2</sup>**

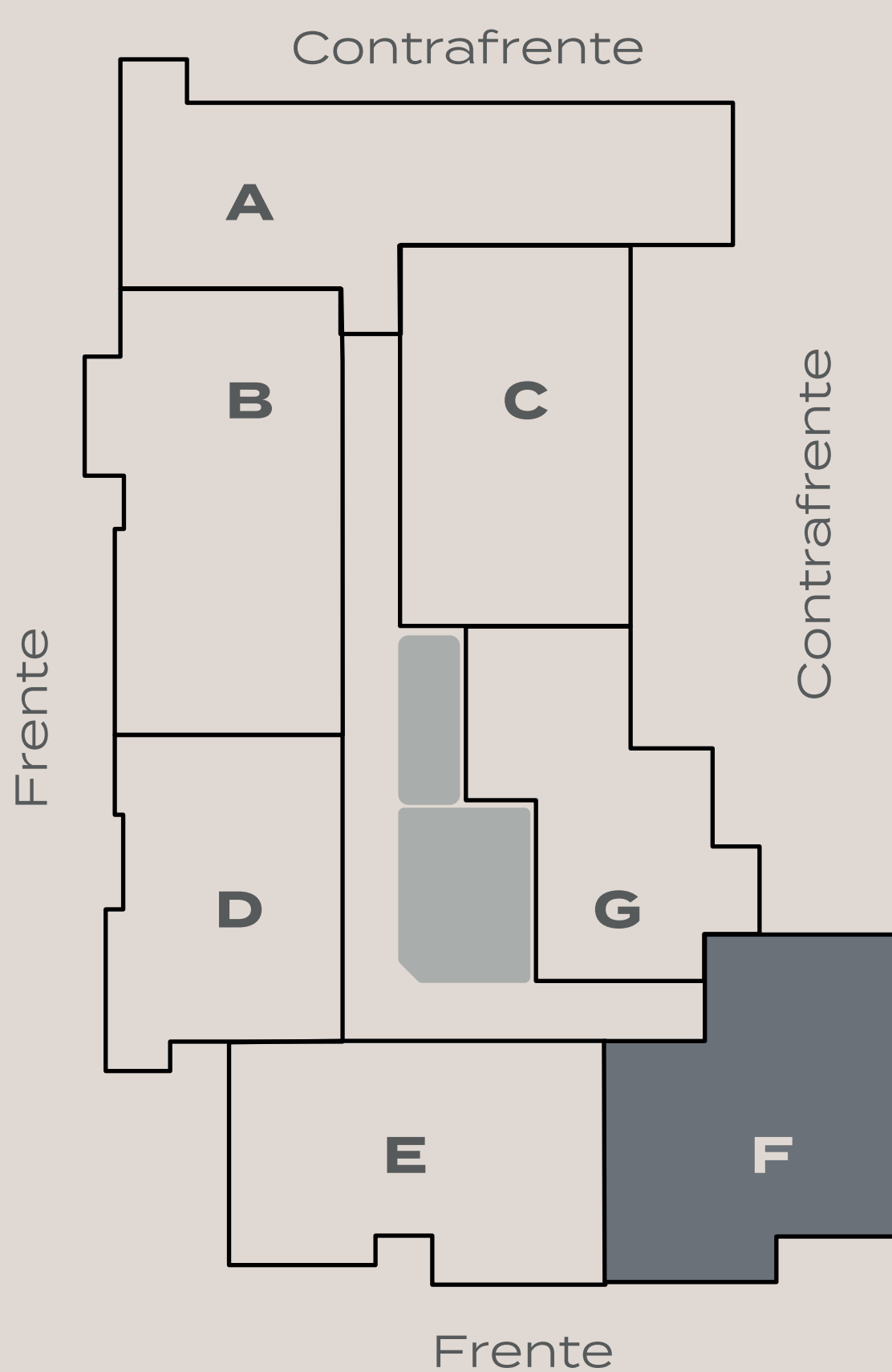
inicio



EDIFICIO  
**MONTEAGUDO**



### Ubicación en planta



## **PRECIO DETALLADO:**

\$146.814.220 + USD 3.500 (FEE)

## **FORMA DE PAGO:**

**FEE de ingreso:** USD 3.500 (corresponde al costo de adquirir la cesión de crédito)

**Financiación:** actualizable por cac

ANTICIPO 1: **\$17.617.706**

ANTICIPO 2 (mes 6): **\$11.745.138**

ANTICIPO 3 (mes 12): **\$11.745.138**

**Valor restante:** \$105.706.238

29 CUOTAS: **\$3.645.043**

**Actualizable por CAC**



# E

PISO 13  
2 Dormitorios  
sin cochera

**71 m<sup>2</sup> propios**

m<sup>2</sup> cubiertos: **67.2 m<sup>2</sup>**

m<sup>2</sup> balcón: **3.8 m<sup>2</sup>**

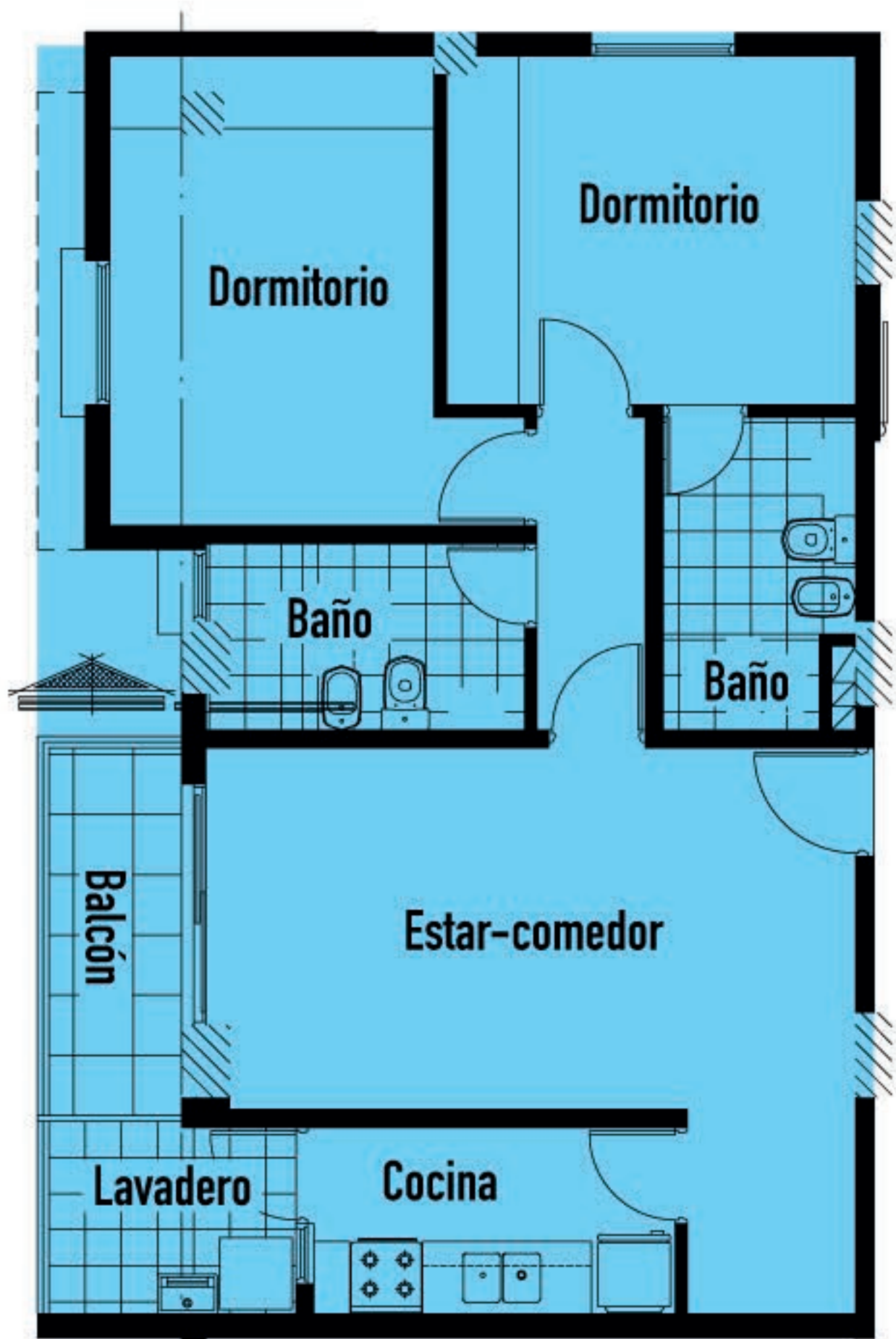
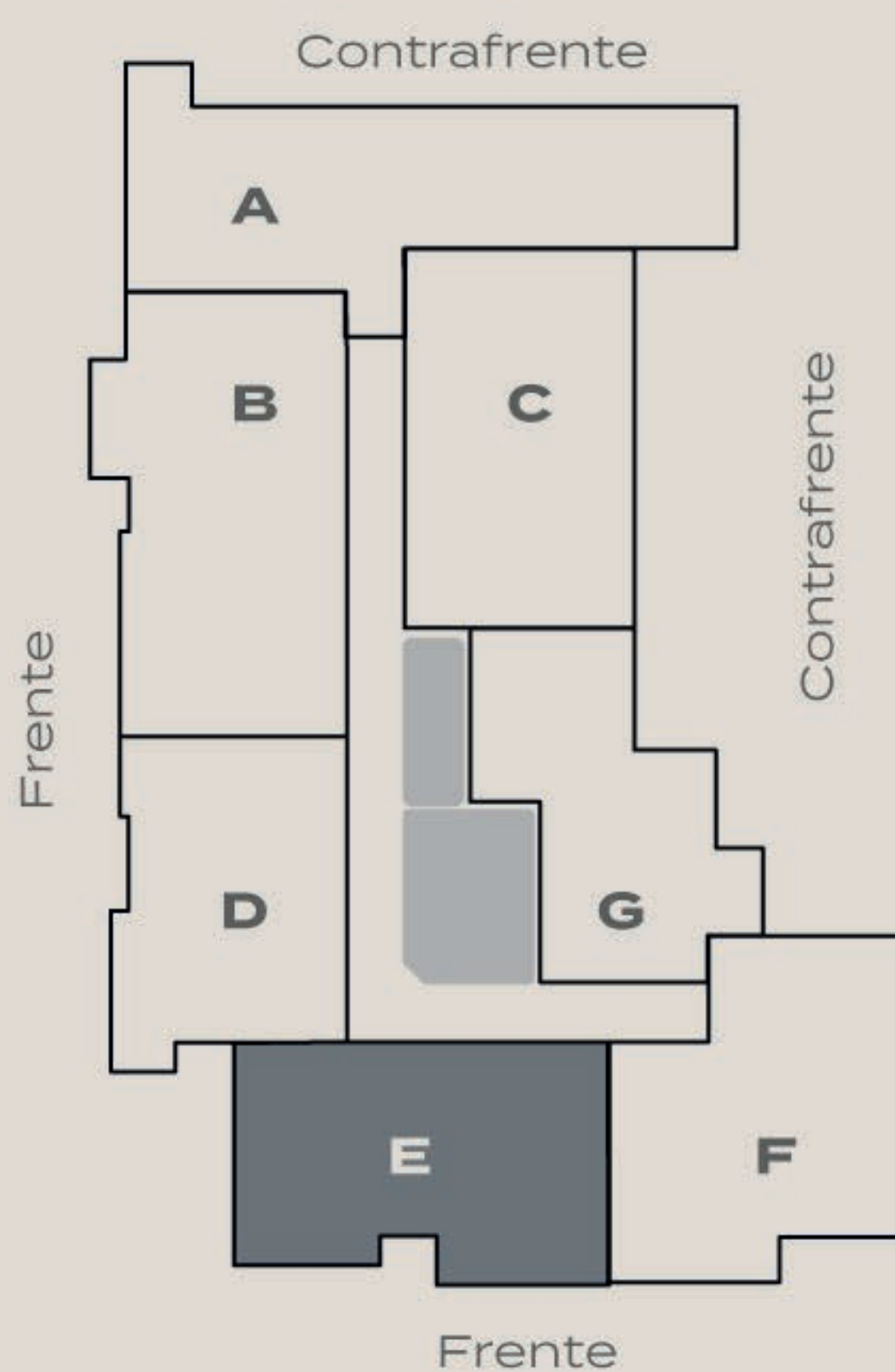
Superficie total: **83.81 m<sup>2</sup>**

inicio



EDIFICIO  
**MONTEAGUDO**

### Ubicación en planta



## **PRECIO DETALLADO:**

\$145.057.189 + USD 3.500 (FEE)

## **FORMA DE PAGO:**

**FEE de ingreso:** USD 3.500 (corresponde al costo de adquirir la cesión de crédito)

**Financiación:** actualizable por cac

ANTICIPO 1: **\$17.406.863**

ANTICIPO 2 (mes 6): **\$11.604.575**

ANTICIPO 3 (mes 12): **\$11.604.575**

**Valor restante:** \$104.441.176

29 CUOTAS: **\$3.601.420**

**Actualizable por CAC**



# D

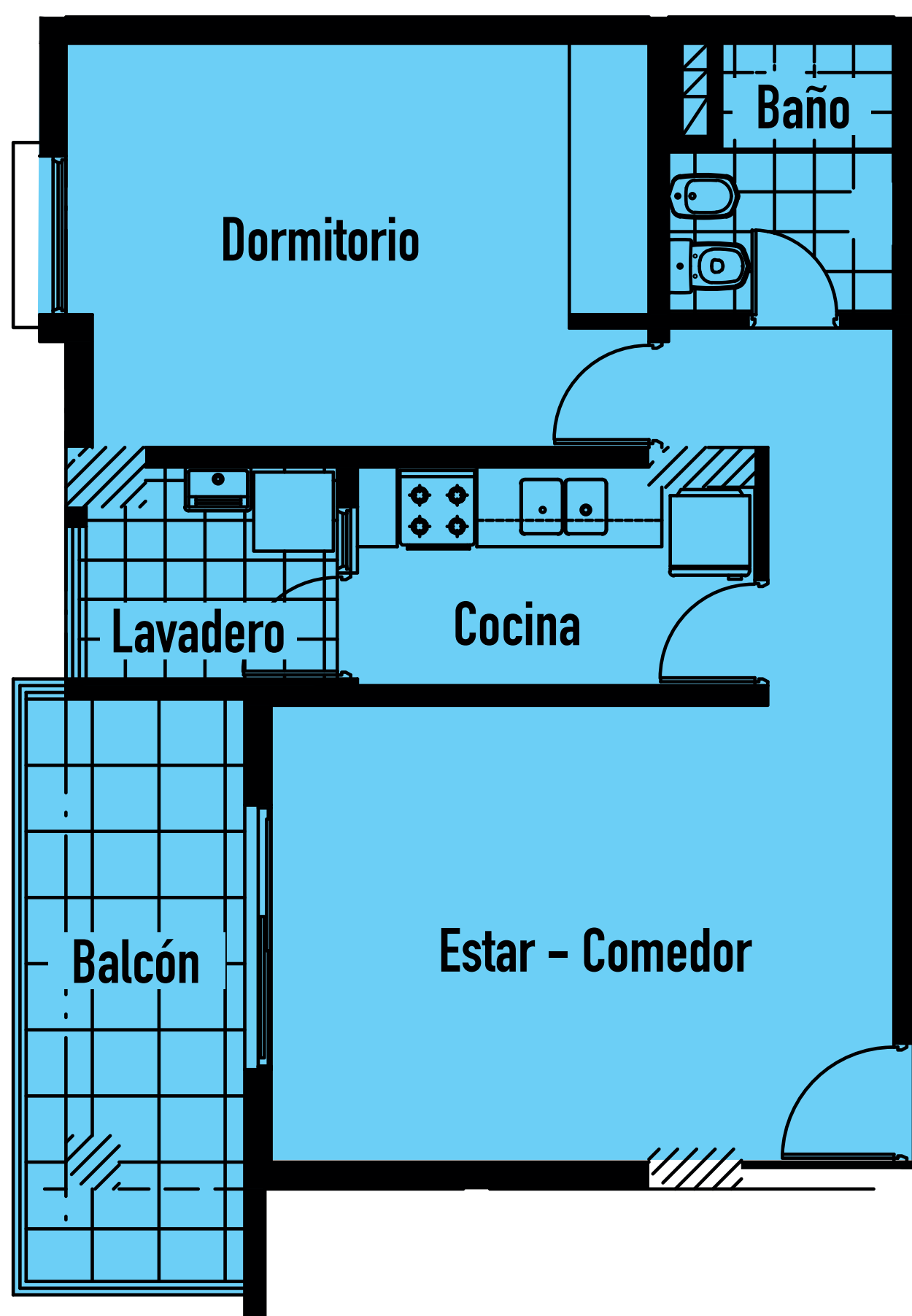
PISO 14  
1 Dormitorio  
sin cochera

**60.5 m<sup>2</sup> propios**

m<sup>2</sup> cubiertos: **53.9 m<sup>2</sup>**

m<sup>2</sup> balcón: **6.6 m<sup>2</sup>**

Superficie total: **65.99 m<sup>2</sup>**

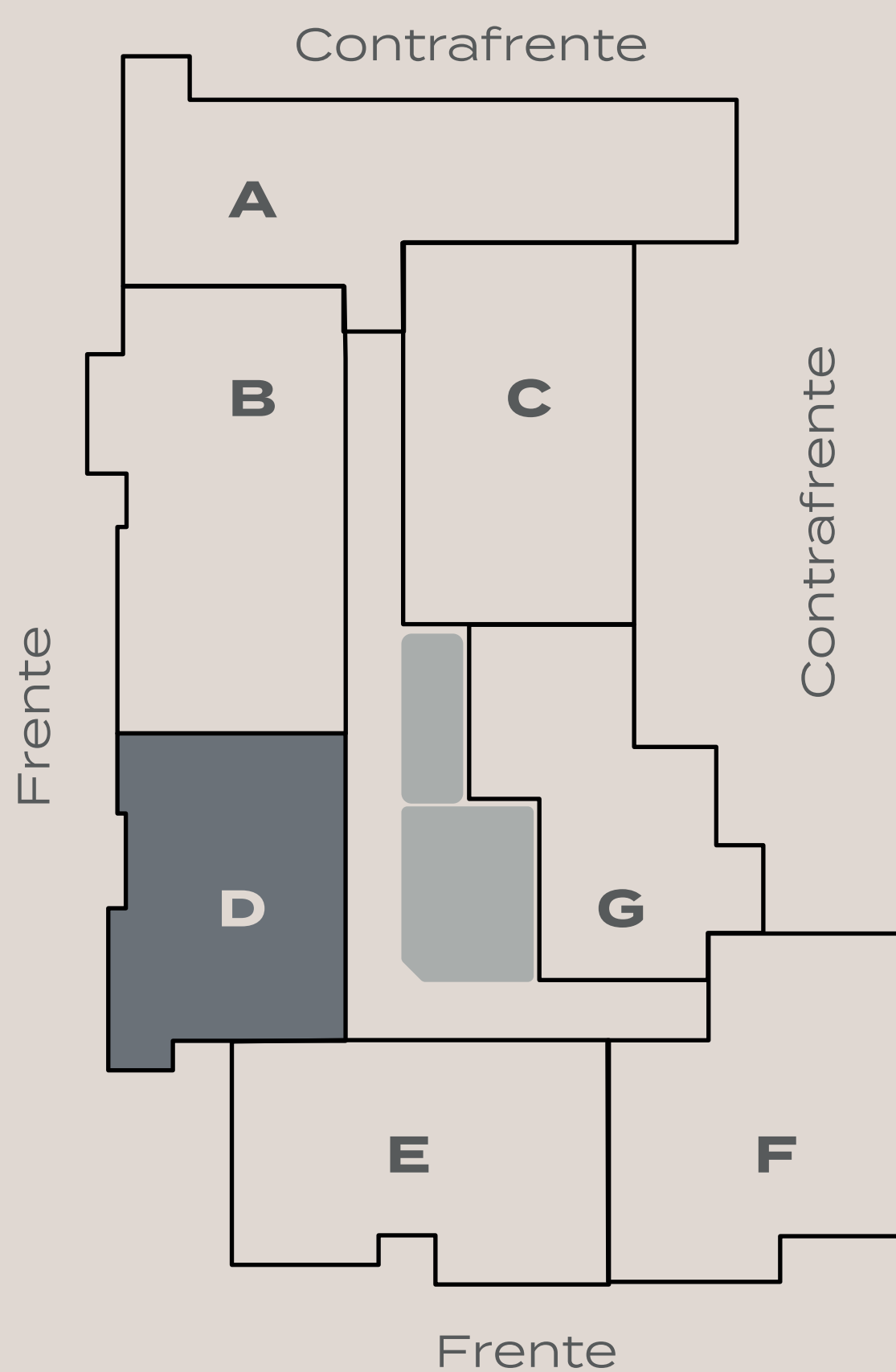


inicio



EDIFICIO  
**MONTEAGUDO**

Ubicación en planta



## **PRECIO DETALLADO:**

\$123.605.070 + USD 3.500 (FEE)

## **FORMA DE PAGO:**

**FEE de ingreso:** USD 3.500 (corresponde al costo de adquirir la cesión de crédito)

**Financiación:** actualizable por cac

ANTICIPO 1: **\$14.832.608**

ANTICIPO 2 (mes 6): **\$9.888.406**

ANTICIPO 3 (mes 12): **\$9.888.406**

**Valor restante:** \$88.995.650

29 CUOTAS: **\$3.068.816**

**Actualizable por CAC**



# F

PISO 15  
2 Dormitorios  
sin cochera

**71.86 m<sup>2</sup> propios**

m<sup>2</sup> cubiertos: **68.1 m<sup>2</sup>**

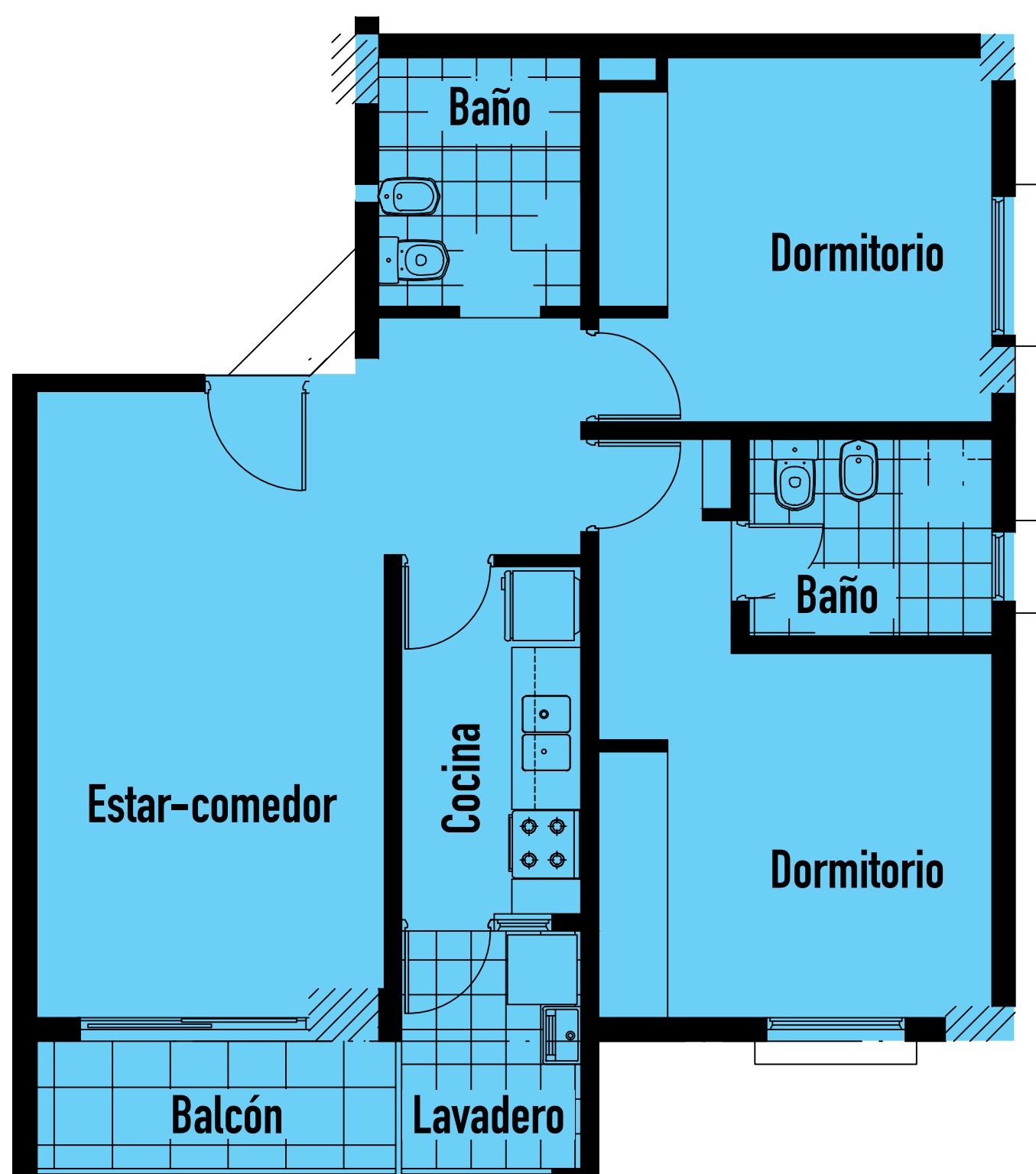
m<sup>2</sup> balcón: **3.76 m<sup>2</sup>**

Superficie total: **80.73 m<sup>2</sup>**

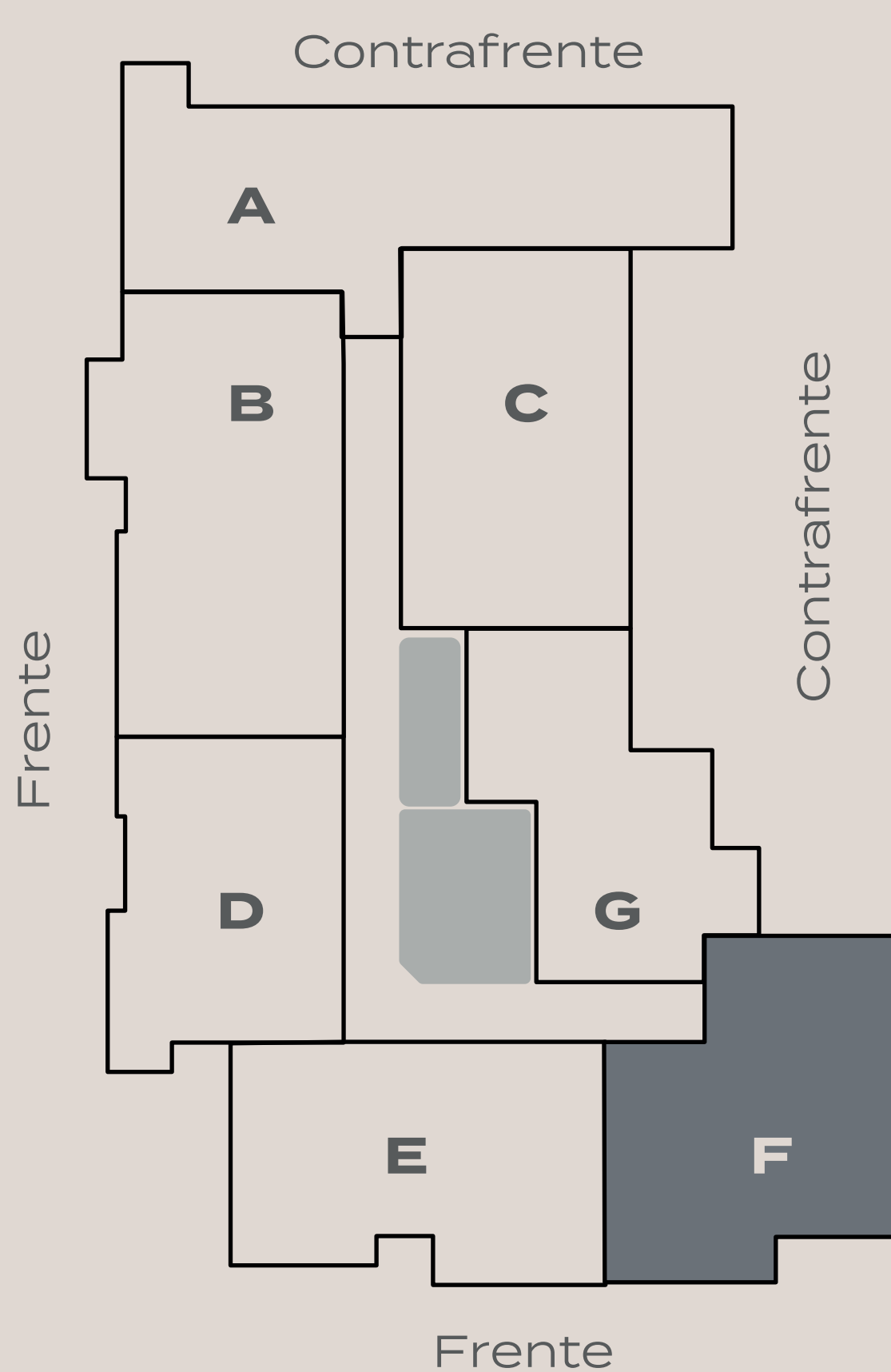
inicio



EDIFICIO  
**MONTEAGUDO**



### Ubicación en planta



## **PRECIO DETALLADO:**

\$146.814.220 + USD 3.500 (FEE)

## **FORMA DE PAGO:**

**FEE de ingreso:** USD 3.500 (corresponde al costo de adquirir la cesión de crédito)

**Financiación:** actualizable por cac

ANTICIPO 1: **\$17.617.706**

ANTICIPO 2 (mes 6): **\$11.745.138**

ANTICIPO 3 (mes 12): **\$11.745.138**

**Valor restante:** \$105.706.238

29 CUOTAS: **\$3.645.043**

**Actualizable por CAC**

